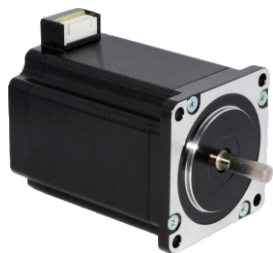


□57mm XN 系列

通用规格(General specifications)



步距精度	5%
温度	80°C Max
环境温度	-20°C~+50°C
绝缘电阻	100M Ω Min 500VDC
耐压	500V AC 1minute
径向跳动	最大0.02mm (450g负载)
轴向跳动	最大0.08mm (450g负载)

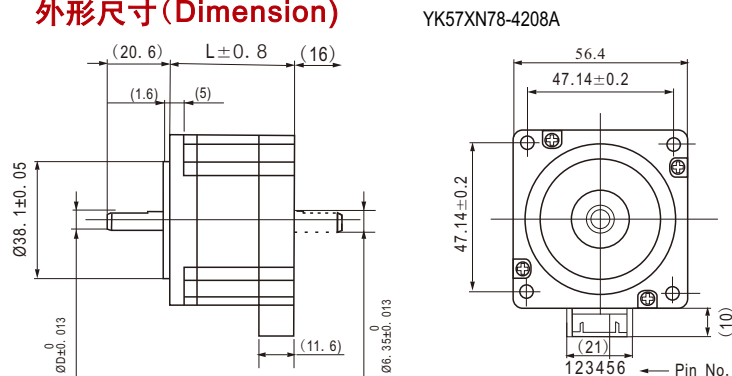
技术数据 (Specifications)

型号	步距角	额定电压	电机长度	保持转矩	额定电流	相电阻	相电感	转子惯量	电机重量	电机线数
Model	Step Angle (°)	Voltage (V)	Length L(mm)	Holding torque (N.m)	Current (A/phase)	Resistance (Ω)	Inductance (mH)	Rotor inertia (g.cm ²)	Weight (kg)	Motor Leads
YK57XN55-03A	1.8	2.4	54.5	0.925	3.0	0.8	1.3	245	0.45	6
YK57XN55-0830A		2.4	54.5	0.925	3.0	0.8	1.3	245	0.45	6
YK57XN78-03A		3.6	77.5	1.57	3.0	1.2	2.2	470	0.65	6
YK57XN78-0308A		3.6	77.5	1.57	3.0	1.2	2.2	470	0.65	6
YK57XN78-0830A		3.6	77.5	1.57	3.0	1.2	2.2	470	0.65	6
YK57XN78-0834A		3.6	79	1.57	3.0	1.2	2.2	470	1.11	6
YK57XN78-4208A		2.5	77.5	2.1	4.2	4.2	0.6	2.2	470	1.11

※ 以上仅为代表性产品，可按要求另行制作。

※ 以上型号A为单轴；B为双轴。

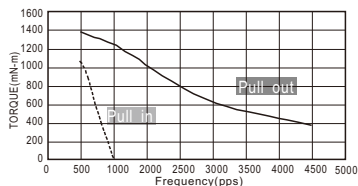
外形尺寸 (Dimension)



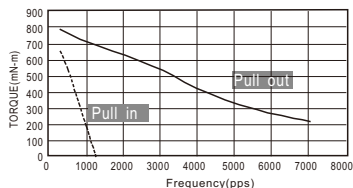
型号	轴径D (mm)	轴伸 (mm)	轴长 (mm)
YK57XN55-03A	6.35	平台 0.5x15	20.6
YK57XN55-0830A	8	平台 0.5x25	30
YK57XN78-03A	6.35	平台 0.5x15	20.6
YK57XN78-0308A	8	平台 0.5x15	20.6
YK57XN78-0830A	8	平台 0.5x25	30
YK57XN78-0834A	8	光轴	34
YK57XN78-4208A	8	平台 0.5x15	20.6

矩频特性曲线图(Frequency-torque characteristics)

YK57XN78-03A
CURRENT=3.0A/Phase
EXITING MODE=2 Phase
INERTIAL LOAD=100g.cm²



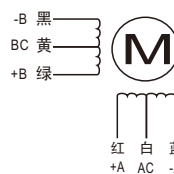
YK57XN55-03A
CURRENT=3.0A/Phase
EXITING MODE=2 Phase
INERTIAL LOAD=100g.cm²



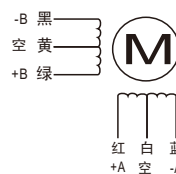
接线图(Connections) 线长400mm

六线接法 I

六出线 (6 leads)

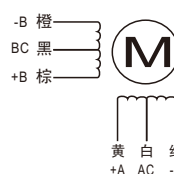


四出线 (4 leads)

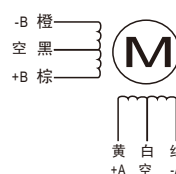


六线接法 II

六出线 (6 leads)



四出线 (4 leads)



! 注意

1. 电机特性数据和技术数据都是在YKA2404MA驱动器驱动的情况下测得，测试电压为28VDC。
2. 电机安装时务必用电机前端盖安装止口定位，并注意公差配合，严格保证电机轴与负载的同轴度。
3. 电机与驱动器连接时，请勿接错相。

综述与选型

研控 步进驱动器 ■ 两相

研控 步进驱动器 ■ 三相

研控 步进电机 ■ 两相

SANYO 步进电机 ■ 两相

研控 步进电机 ■ 三相

百格拉 步进电机 ■ 三相

研控 齿轮箱电机 ■ 三相

研控 伺服系统

研控 运动控制器 ■ 通用

研控 运动控制器 ■ 专用

配件